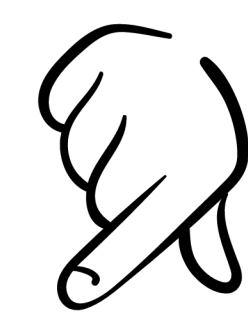


Después de un camino recorrido lleno de aprendizajes y dedicación, comienza hoy una nueva etapa: la de adentrarte en la senda que has elegido dentro del ámbito sanitario. Esta aventura, que hoy se inicia, te trae a una Facultad que aspira a ser mucho más que un espacio académico: quiere ser tu hogar.

Todo el equipo humano que la compone está aquí para acompañarte, para que te sientas parte activa de esta comunidad, aportando tu mirada, tu energía y tus valores. Porque si hay algo que nos define en el mundo de la salud, es la certeza de que, por encima de todo, las personas son lo más importante.



INSCRÍBETE

4 PLAN PROPIO DE DOCENCIA
Universidad de Sevilla

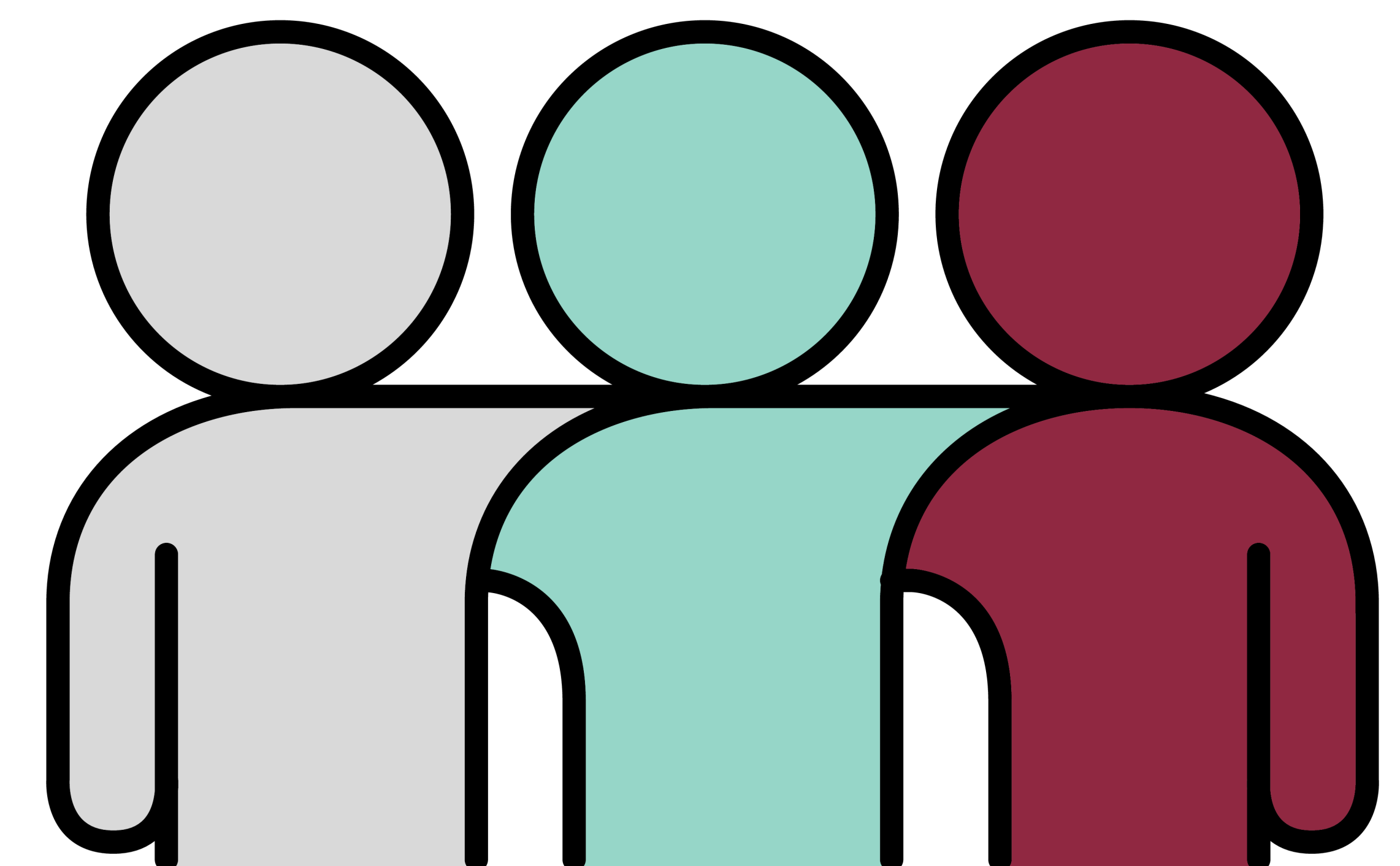
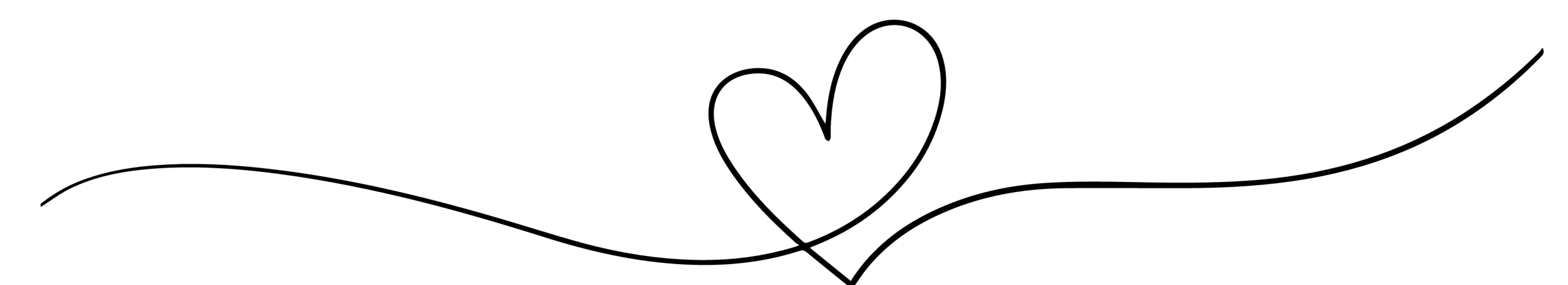


**Facultad de Enfermería,
Fisioterapia y Podología
Aula de Acción Social**

JORNADA DE ACOGIDA

3 de septiembre de 2026

*"Tus primeros trazos en
Salud"*



Colabora: Vicerrectorado de estudiantes de la Universidad de Sevilla

PROGRAMA PRELIMINAR DE LA JORNADA

Jueves (3 de Septiembre)

9.00 horas: Recogida de la documentación de la jornada y asignación de grupos.

9.15 horas: Acto de bienvenida del equipo de Coordinación del Plan de Orientación y Acción tutorial (POAT) y planificación de la sesión de trabajo. D^a. María Reina Bueno, D^a Rocío de Diego Cordero y D^a. Marisa Benítez Lugo. Lugar: Salón de Actos.

**Presentación de los cargos de gestión de Facultad y Departamentos con mayor carga en las titulaciones.*

9:30 horas: Aspectos relevantes en el funcionamiento de trámites de secretaría y ordenación académica. (D^a. Rosa Casquero y D^a. María Luisa Theotonio). Lugar: Salón de Actos.

10:15 horas: Normativa vigente en materia de discapacidad y procedimientos aplicados para atender al alumnado con discapacidad, necesidades específicas de apoyo educativo o situaciones de salud sobrevenida. Servicio de Asistencia a la Comunidad Universitaria (SACU). Vicerrectorado de Bienestar, Salud, Diversidad e Igualdad. D^a. Eva María Padilla Muñoz (Directora de Secretariado de Diversidad e Inclusión) y D^a Mercedes de Lemus (Técnico de la Unidad de Atención al estudiante con discapacidad). Lugar: Salón de Actos.

10:45 horas: Entrega de la recaudación realizada durante el curso académico 2025-2026 a beneficio de la entidad “**La ambulancia del deseo**”. Exposición de la labor realizada y de la iniciativa social. Lugar: Salón de Actos.

11:15 horas: Conoce el Comedor de la Facultad de Enfermería, Fisioterapia y Podología. Pausa saludable. Lugar: Cafetería del centro (planta -1)

11:45 horas: Actividades de inmersión en la Facultad. Cada grupo de estudiantes harán el itinerario por cada actividad hasta completar la formación. Duración estimada de cada sesión: 25 minutos

- Actividad 1: Conoce tu Biblioteca. D^a. María Ángeles Martín, D^a. Carmen Gámiz Castaño y D. Manuel Jesús Arias Carrero. (Grupo 1, Grupo 2, Grupo 3, Grupo 4). Aulas TICs Facultad de Enfermería, Fisioterapia y Podología (3^a planta)
- Actividad 2: Aula Social e impronta solidaria. Profa. jubilada D^a. Rosa Moruno (Grupo 2, Grupo 3, Grupo 4, Grupo 1). Aula 1.5
- Actividad 3: Conoce tu delegación y sus recursos, participa en el aula de cultura y medio ambiente y forma parte del POAT. Representantes de delegación de estudiantes. (Grupo 3, Grupo 4, Grupo 1, Grupo 2). Aula 1.6
- Actividad 4: Sacando partido a los recursos virtuales. Rocío Pazo Palacios (Grupo 4, Grupo 1, Grupo 2, Grupo 3). Aula 2.1

13:45 horas: Visita a las instalaciones de la Facultad. Responsables: D^a. Rosario Barea, D^a. María Ángeles Prada y D^a. Emilia de la Rocha.

Aclaración: Cada grupo iniciará su itinerario en el Hall de la Facultad. Desde allí comenzará su recorrido con las personas asignadas de la organización. Grupo 1 y Grupo 2 inician su itinerario en el edificio central de la Facultad y Grupo 3 y 4 inician su recorrido en el Edificio Docente de Fisioterapia y Podología. Posteriormente se realizará el cambio para asegurar el conocimiento de todos los espacios.

14.30 horas: Fin de la actividad presencial. El alumnado inscrito dispondrá de material audiovisual para ampliar su acogida, donde podrá conocer a todas las personas que forman parte del equipo de gestión, tanto de la Facultad como del departamento con mayor carga en el título.

¡INICIA TU CAMINO DEJANDO HUELLA!

